

# JR ALUMINIUM & GLASS

BUILDING SYSTEM  
HOMELIFE FOR EVERYDAY LIVING  
SLIDING DOOR&WINDOW  
BI-FOLD DOOR&WINDOW  
FRENCH DOOR  
AWNING WINDOW  
ARCH/VAUH DOOR&WINDOW  
GRID, FIXED GLASS DOOR&WINDOW  
FACADE BLINDS, ROOFING&DOOR  
SLIM FRAME  
ROOFING

## Canopy

# CATALOG 2024

JRALUMINIUM & GLASS



OFFICE : 092-914-9144 / 098-090-9292

02

# หลังคาถ้ำนาค



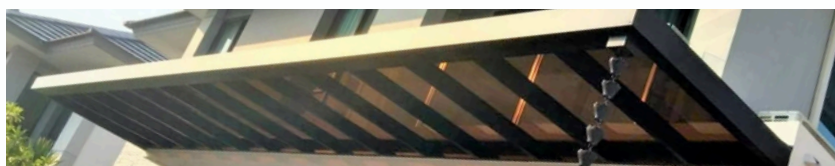
# สารบัญ กั้นสาด

01



กั้นสาดแบบทึบแสง

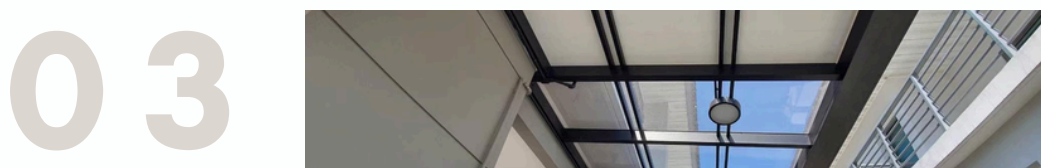
6



กั้นสาดแบบโปร่งใส/แสง

7 - 8

02



เปรียบเทียบสเปคแผ่นหลังคา

9



รูปแบบปลายหลังคา / การระบายน้ำ

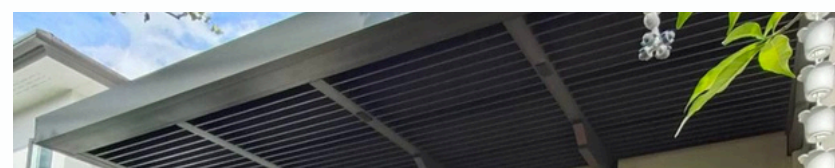
10

04



OPTION ระแนง และเสาแฝง

11 - 12



ช้อนสไลป

13

06

# หลังคา กันสาด

\*แบบไม่มีเสา ยื่นได้สูงสุด 3 เมตร

- ใช้โครงสร้างหลักเป็นอลูมิเนียมทั้งหมดเนื่องจากงานกันสาดต้องตากแดดตากฝนเป็นประจำ จึง "ไม่ต้องห่วงเรื่องขึ้นสนิม ในอนาคตและสีไม่ลอกล่อนในระยะยาว"
- หลังคา กันสาด รุ่นมาตรฐาน "ยื่นได้ถึง 3 เมตร โดยไม่มีเสา"
- มีหลากหลายรูปแบบ Made to order ปรับตามสไตล์ "ตอบโจทย์ทุกแบบที่ลูกค้าตามหา"



## 01

หลังคา กันสาด  
ทึบแสง



## 02

หลังคา กันสาด  
โปร่งแสง

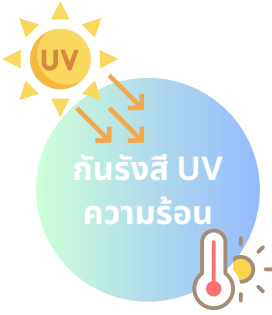
ขอสงวนสิทธิ์ในการแก้ไขรายละเอียดแคตตาล็อกโดยไม่แจ้งให้ทราบ

# ประเภทหลังคา

## 1. หลังคาแบบทึบ



หลังคาไวนิล



กันรังสี UV  
ความร้อน



มีอายุการ  
ใช้งานนาน



กันเสียงฝน  
ตกได้ดี

เนื้อผิว  
หนา 3 ชั้น

ป้องกัน  
UV 3 เท่า

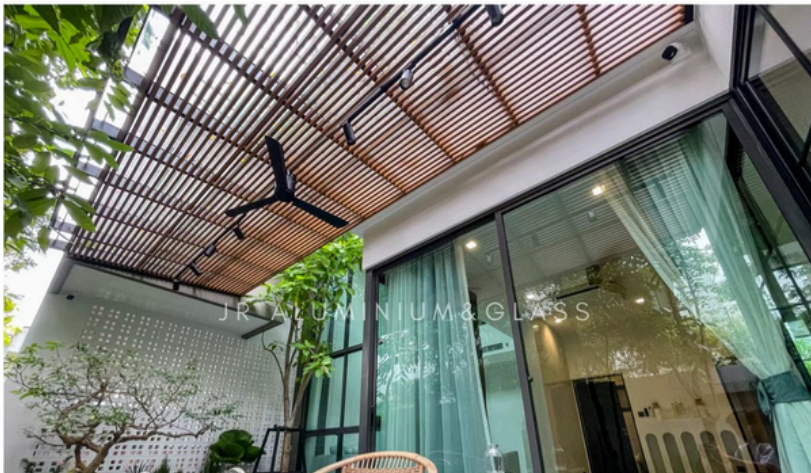
S=UU  
**Smart Lock**

ไม่รื้อซิม



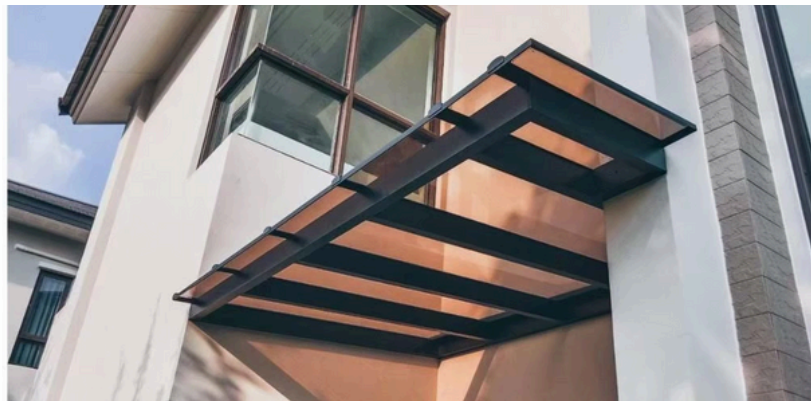
2. หลังคาแบบโปร่งใส/โปร่งแสง

หลังคาโพลีตัน



โปร่งใส  
แข็งแรง  
เสียงเบา

แผ่นโพลีตันมีคุณสมบัติพิเศษสามารถรองรับแรงกระแทกได้ดีกว่ากระจก วัสดุแผ่นหลังคาโพลีตันมีน้ำหนักเบา ง่ายและสะดวกต่อการขนย้ายและติดตั้ง



หลังคาดีไลท์

หลังคาโปร่งแสง



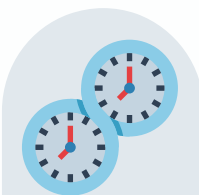
ผลิตมาจากเรซินคุณภาพสูง ผสมผสานกับไฟเบอร์กลาส คงทนแข็งแรง สะท้อนแสงช่วยป้องกันแสงยูวีได้



ไม่เกิดตะไคร่น้ำ  
เมื่อใช้ไปนาน ๆ



โปร่งแสง ลด  
การใช้ไฟฟ้าใน  
ตอนกลางวัน



มีอายุการใช้  
งานที่ยาวนาน



## หลังคาซันโคโลร์



ลดอุณหภูมิ ภายในห้องได้ประมาณ 5-10 องศา  
ตัดรังสีอินฟราเรดได้มากถึง 50%

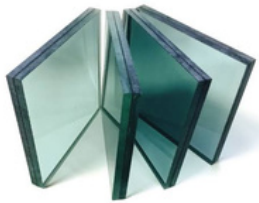


มีสีให้เลือกเยอะ โปร่งใสสวยงาม  
เหมือนกระจก แต่แข็งแรงกว่า  
กระจกนิรภัยถึง 2.5 เท่า

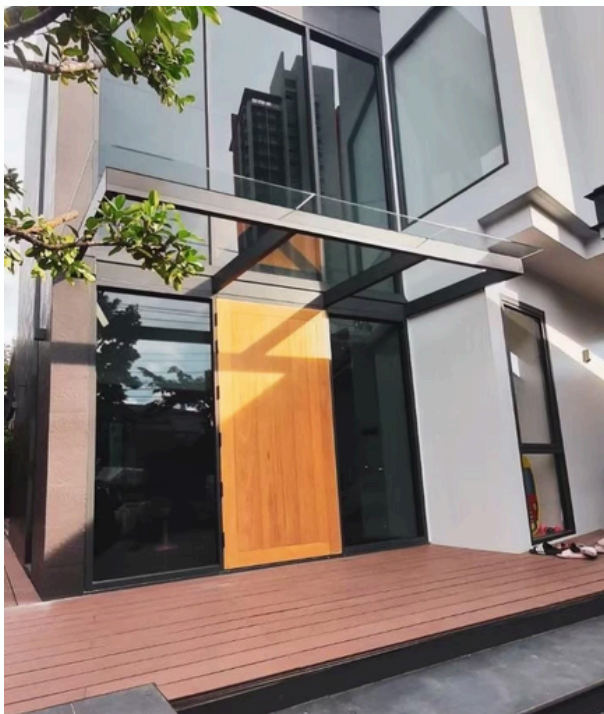


## หลังคาโปร่งใส

### หลังคากระจกลามิเนต



มีฟิล์มป้องกันรังสี UV  
ไม่ค่อยเกิดเสียงดังรบกวนเมื่อฝนตก  
มีความใสมากที่สุด ทำให้มองเห็นบรรยากาศภายนอกชัดเจน  
นอกจากนี้ยังมีสีให้เลือกหลากหลาย





# เปรียบเทียบ

## ค่าผ่านแสง

	ค่าผ่านแสง	คุณสมบัติ
หลังคาไวนิล	0%	ทึบแสง
หลังคาโพลีตัน	15% - 80%	โปร่งใส/โปร่งแสง
หลังคาดีโกล์	13%	โปร่งแสง
หลังคาซินโคโลร์	สเปคต่างกันในแต่ละรุ่น	
Shade series	0%~	ทึบแสง
Heat cut	15% - 29%	โปร่งแสง
Superior	26 - 70 %	โปร่งใส
Nature	70 - 100%	โปร่งใส
Prime	13% - 14%	โปร่งแสง
หลังคากระจกลามิเนต	~100%	โปร่งใส

\*ค่าผ่านแสงจะขึ้นอยู่กับสี และรุ่นที่เลือก



# เลือกรูปแบบปลายหลังคา



## เพิ่ม ระแนงใต้หลังคา



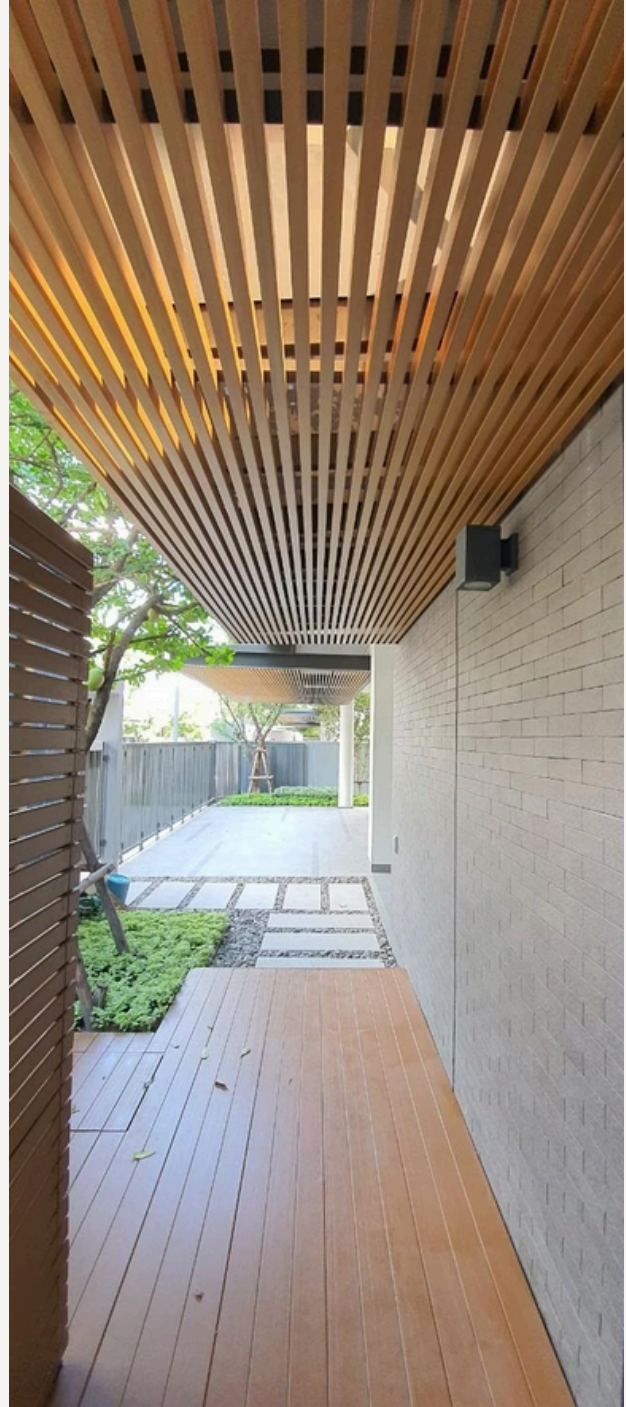
ระแนงเสริมใต้หลังคา

### ระแนงเสริมใต้หลังคา S SERIES

แบบอยู่ในโครงหลังคา

1 x 5 cm | ไขว้หน้า 1 cm เว้นห่าง 5 cm

Various colours



ระแนงเสริมใต้หลังคา

### ระแนงเสริมใต้หลังคา M SERIES

แบบทับโครงหลังคา

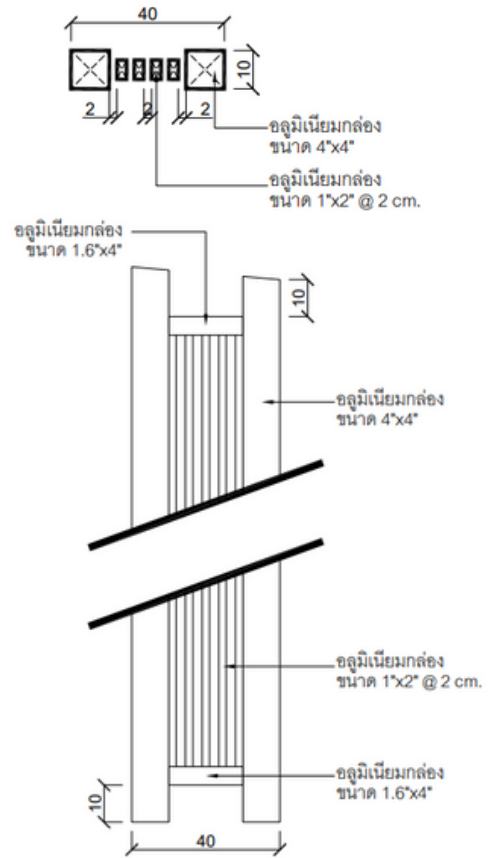
2.5 x 4.5 cm | ไขว้หน้า 2.5 cm เว้นห่าง 2 หรือ 5 cm

Various colours





# เสารับหลังคา เสาแผง



# เสารับหลังคา เสาขนาด10X10CM





## หลังคาช่อน SLOPE

การทำหลังคาช่อน slope จะช่วยเพิ่มความสวยงาม ดูจากภายนอกหลังคาจะดูเรียบสวยไปกับตัวบ้าน  
หลังคาช่อน slope จะต้องยื่นไม่เกิน 1.2 เมตร

